

CBDT

Extracteurs centrifuges double ouïe avec moteur direct pour fonctionner immergés dans des zones à risque d'incendie 400 °C/2h et 300 °C/2h



Extracteurs centrifuges double ouïe avec moteur direct pour fonctionner immergés dans des zones à risque d'incendie 400 °C/2h et 300 °C/2h, avec possibilité de moteur monophasé.

Ventilateur :

- Virole en tôle d'acier galvanisée.
- Turbine à action en tôle d'acier galvanisée.
- Boîte de bornes externe.
- Homologation conforme à la norme EN 12101-3. Avec certificat 0370-CPR-0580.

Moteur :

- Moteurs classe H pour travail en continu S1 et travail d'urgence S2. Avec roulements à billes, protection IP55 et 1 ó 2 vitesses selon le modèle.

- Monophasé 230 V 50 Hz et triphasé 230/400 V 50 Hz (≤ 3 kW) et 400/690 V 50 Hz (> 3 kW).
- Température maximale de l'air à transporter : Service S1 -25 °C +60 °C en continu, Service S2 300 °C/2h, 400 °C/2h.

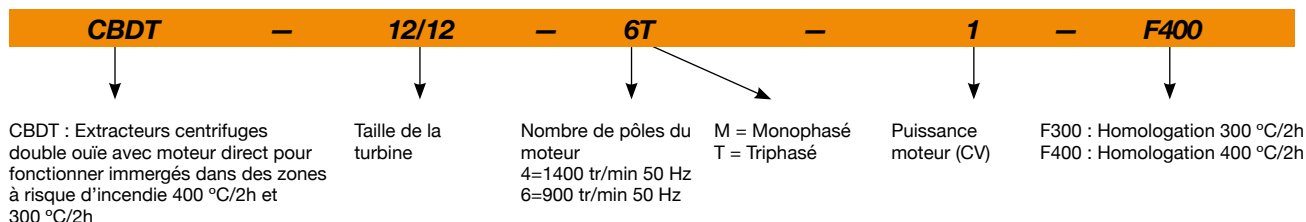
Finition :

- Tôle d'acier galvanisé.

Sur demande :

- Extracteurs avec impulsion circulaire.
- Extracteurs avec sortie verticale.

Code de commande



Caractéristiques techniques

Modèle	Vitesse (tr/min)	Intensité maximale admissible (A)			Puissance installée (kW)	Débit maximum (m³/h)	Niveau de pression sonore ¹ dB(A) Aspiration	Poids approx. (Kg)
		230V	400V	690V				
CBDT-9/9-4T	1420	2,90	1,70		0,55	3000	59	24
CBDT-9/9-4M	1410	4,10			0,55	3000	59	23
CBDT-10/10-4T	1420	2,90	1,70		0,55	3450	61	26
CBDT-10/10-4M	1410	4,10			0,55	3450	61	25
CBDT-12/12-6T-1	940	4,40	2,60		0,75	4800	58	37
CBDT-12/12-6M-1	920	5,80			0,75	4800	58	37
CBDT-12/12-6T-1.5	945	6,40	3,70		1,10	6200	60	39
CBDT-12/12-6M-1.5	920	8,40			1,10	6200	60	39
CBDT-15/15-6T	950	10,30	5,90		2,20	8250	62	68
CBDT-18/18-6T	970		11,00	6,35	4,00	11800	64	109

1. Les valeurs des niveaux sonores sont des pressions en dB(A) mesurées à 3 mètres en champ libre.



Erp. (Energy Related Products)

Contenu de la Directive 2009/125/EC téléchargeable depuis le site web de SODECA ou programme de sélection QuickFan.

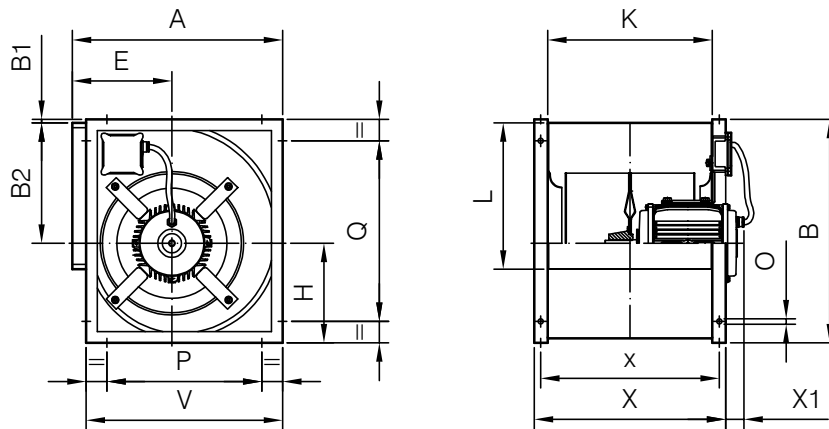
Caractéristiques acoustiques

Les valeurs indiquées sont obtenues dans des conditions de laboratoire conformes à la norme ISO 3744.

Spectre de puissance acoustique Lw(A) en dB(A) par bande de fréquence en hertz
Valeurs prises à l'aspiration au débit maximal

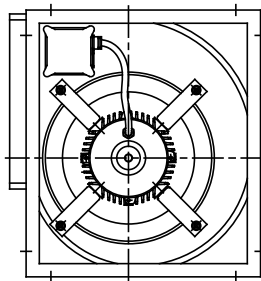
	63	125	250	500	1000	2000	4000	8000		63	125	250	500	1000	2000	4000	8000
CBDT-9/9-4	49	59	67	71	76	75	72	64	CBDT-12/12-6-1.5	52	63	68	75	76	76	71	65
CBDT-10/10-4	51	61	69	73	78	77	74	66	CBDT-15/15-6	66	75	77	79	74	73	67	58
CBDT-12/12-6-1	50	61	66	73	74	74	69	63	CBDT-18/18-6	67	77	79	81	76	75	69	60

Dimensions mm

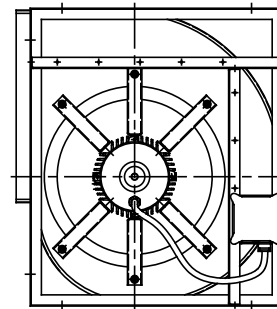


	A	B	B1	B2	E	H	K	L	P	Q	V	X	X1	x	O
CBDT-9/9	385	396	2	220	183	174	300	262	280	214	358	360	50	332	9x17
CBDT-10/10	426	444	2	248	202	196	326	290	318	255	397	388	50	357	9x17
CBDT-12/12	497	531	4	292	230	235	387	343	373	326	471	449	55	420	9x17
CBDT-15/15	584	630	3	350	265	277	473	406	460	406	553	533	60	404	9x17
CBDT-18/18	694	756	1	417	353	334	540	484	520	608	664	602	85	570	9x17

Situation du bornier



CBDT-9/9
CBDT-10/10
CBDT-12/12
CBDT-15/15



CBDT-18/18

Accessoires



INT



IAT



CABLE BOX



VSD3/A-RFT
- VSD1/A-RFM



VSD1/M



CENTRAL CO



P-400



VIS

Courbes caractéristiques

Q= Débit en m³/h, m³/s et cfm

Pe= Pression statique en mmH₂O, Pa et inwg

