

# CA/LINE

Extracteurs circulaires en ligne pour conduits avec moteurs à 3 vitesses



**Ventilateur :**

- Virole en tôle d'acier.
- Turbine à réaction.
- Boîte de bornes externe.
- Installation rapide et simple.
- Pied support inclus.

**Moteur :**

- Moteur 3 vitesses avec roulements à billes longue durée, protection IP44.
- Monophasé 220-240 V 50/60 Hz.
- Température de fonctionnement : -25 °C +60 °C.

**Finition :**

- Tôle d'acier galvanisé.

## Code de commande



CA/LINE : Extracteurs circulaires en ligne pour conduits avec moteurs à 3 vitesses

Diamètre bouche en cm

## Caractéristiques techniques

Modèle	Vitesse max.	Intensité max. admissible (A)	Puissance électrique max.	Débit maximum	Niveau de pression sonore <sup>1</sup> dB(A)	Poids approx.
	(tr/min)	230V	(W)	(m <sup>3</sup> /h)	Rayonné	(Kg)
CA/LINE-10	2700	0,20	50	260	41	4
CA/LINE-12	2530	0,24	60	350	43	4
CA/LINE-15	2760	0,23	60	460	43	4
CA/LINE-16	2750	0,26	60	485	43	4
CA/LINE-20	2740	0,72	160	970	49	6
CA/LINE-25	2740	0,72	160	1050	49	6
CA/LINE-31	2480	0,80	180	1370	48	7

1. Les valeurs des niveaux sonores sont des pressions en dB(A) mesurées à 3 mètres en champ libre.



## Erp. (Energy Related Products)

Contenu de la Directive 2009/125/EC téléchargeable depuis le site web de SODECA ou programme de sélection QuickFan.

## Accessoires



SELECTOR 3V

BA/BI

RC

BE

COMPUERTAS ANTIRETORNO

SC

BE-AC

BI-AC

CJFILTER

SI-CO2+HUMEDAD

SI-PIR

SI-TEMP+HUMEDAD

## Caractéristiques acoustiques

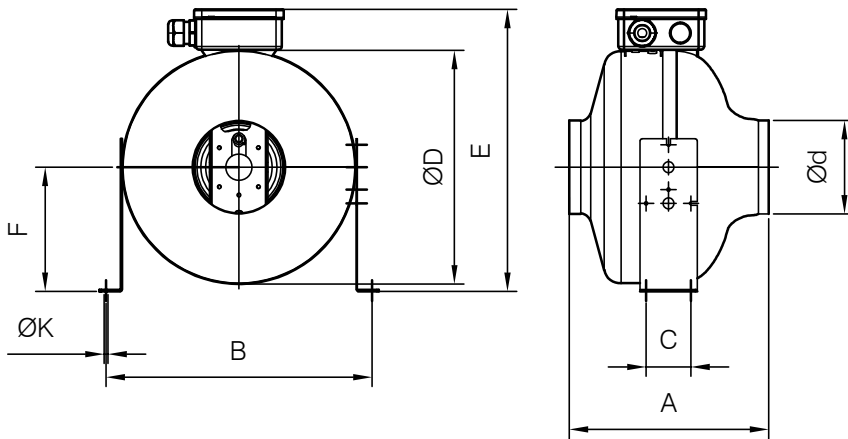
Les valeurs indiquées sont obtenues dans des conditions de laboratoire conformes à la norme ISO 3744.

**Spectre de puissance acoustique Lw(A) en dB(A) par bande de fréquence en hertz**  
Valeurs rayonnées à vitesse maximale et 2/3 du débit maximal

	63	125	250	500	1000	2000	4000	8000
CA/LINE-10	44	43	49	49	57	53	55	40
CA/LINE-12	47	41	48	53	57	57	56	52
CA/LINE-15	44	45	51	56	59	57	46	41
CA/LINE-16	46	50	52	50	60	56	54	46

	63	125	250	500	1000	2000	4000	8000
CA/LINE-20	53	48	64	63	62	60	58	50
CA/LINE-25	44	49	51	60	62	66	58	46
CA/LINE-31	46	57	60	61	61	61	61	48

## Dimensions mm

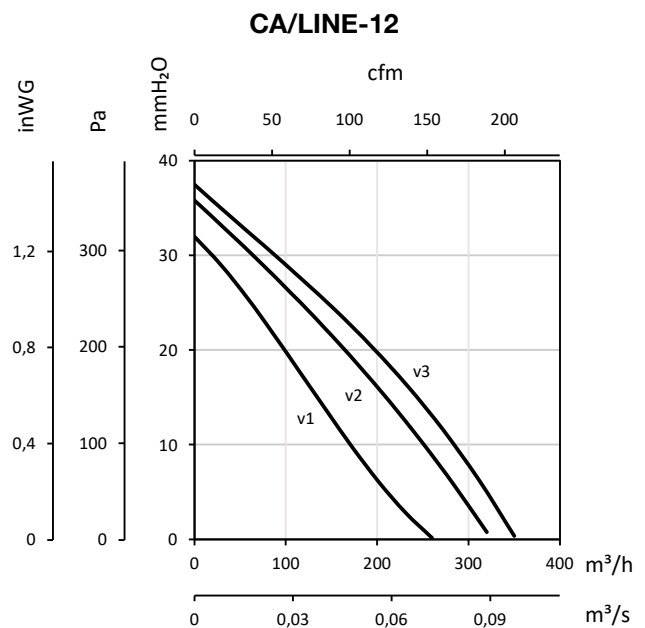
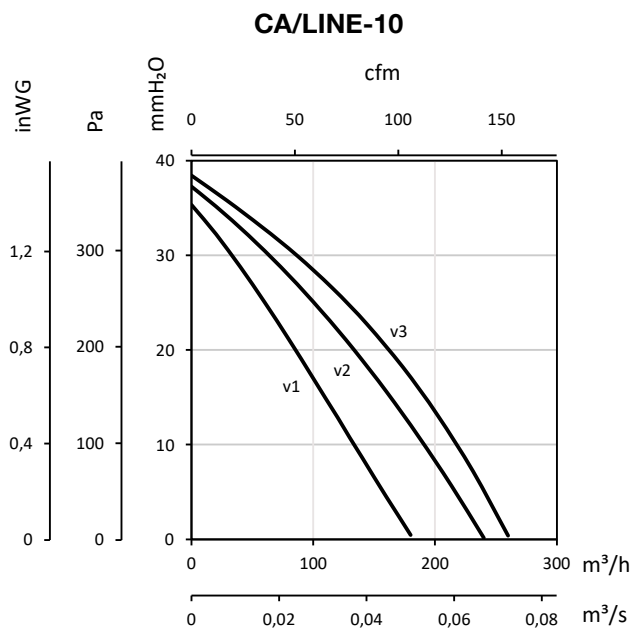


	A	B	C	ød	øD	E	F	ØK
CA/LINE-10	209	279	47	98	245	296	130	4
CA/LINE-12	209	279	47	123	245	298	130	4
CA/LINE-15	200	312	47	148	278	328	144	4
CA/LINE-16	196	312	47	158	278	350	167	4
CA/LINE-20	242	373	100	199	333	402	190	5
CA/LINE-25	216	373	100	250	333	402	190	5
CA/LINE-31	279	442	100	313	402	474	227	5

## Courbes caractéristiques

Q= Débit en m<sup>3</sup>/h, m<sup>3</sup>/s et cfm

Pe= Pression statique en mmH<sub>2</sub>O, Pa et inwg



## Courbes caractéristiques

Q= Débit en m<sup>3</sup>/h, m<sup>3</sup>/s et cfm

Pe= Pression statique en mmH<sub>2</sub>O, Pa et inwg

